

АРХИТЕКТУРНЫЕ РЕШЕНИЯ

1409

**Проект индивидуального жилого дома
по адресу:**

Московская обл. РФ

Заказчик

ГАП

Дерягина Т.А.

Ведомость рабочих чертежей

Лист	Наименование	Примечание
	Титульный лист	
АР.01	Общие данные	
АР.02	Пояснительная записка	
АР.03	План на отм. ±0.000	
АР.04	План кровли. Узел 2	
АР.05	Ведомость проемов	
АР.06	Ведомость кровли	
АР.07	Разрез 1-1	
АР.08	Разрез по оси 2, 6	
АР.09	Фасад в осях 1-6, Д-А	
АР.10	Фасад в осях 6-1, А-Д	
АР.11	Кладочный план 1 этажа	
АР.12	Перспектива 1	
АР.13	Перспектива 2	
АР.14	Перспектива 3	
АР.15	Перспектива 4	
АР.16	План строп. системы.	

Технико-экономические показатели

Общая площадь: 174.64 м²
Жилая площадь: 144.87 м²
Площадь застройки: 246.8 м²
Строительный объем: 1020м³

Общие указания

- 1 Проект разработан на основании тех.задания заказчика
- 2 За отметку 0.000 принят уровень чистого пола здания
- 3 На площадке были проведены инженерно-геологические изыскания ООО "Стройгеология".
4. Степень огнестойкости здания - II
Класс функциональной пожарной опасности Ф1.4
5. Указания по наружной отделке смотри на листе АР.13
- 6 Деревянные элементы,соприкасающиеся с кладкой,бетоном,металлом изолировать прокладками из 2-х слоев гидроизола
- 7 Деревянные элементы обработать антисептиками
8. Кровля - скатная, покрытие керамическая черепица
9. Перечень строительно-монтажных работ, осуществление которых оформляется актами на скрытые работы
- а) подготовка основания для устройства гидроизоляции
- б) устройство каждого гидроизоляционного слоя и осмотр законченной гидроизоляции санузлов
- в) проверка антисептирования, гидроизоляции, оконопачивания и закрепления оконных и дверных блоков перед штукатуркой откосов.
- г) теплоизоляция покрытия
- д) устройство примыкания кровли

Настоящий проект разработан в соответствии с действующими нормами, правилами и стандартами и обеспечивает безопасную для жизни и здоровья людей эксплуатацию объекта при соблюдении предусмотренных проектом мероприятий.

Гл. инженер проекта П.В. Мизов

						Шале 1			
						Московская обл. РФ			
Изм.	Коп.уч.	Лист	№Док.	Подп.	Дата	1409 Одноэтажный жилой дом	Стадия	Лист	Листов
							АР	АР.01	52
Разработал	Дерягина					Общие данные			
Проверил									

I. Общая часть

При производстве работ строго соблюдать СНиП часть 3 "Правила техники безопасности при капитальном ремонте и строительстве жилых и общественных зданий" и указаниями, приведенными на чертежах.

II. Генеральный план

Проектируемый объект находится в относящемся к I климатическому району. Основные климатические характеристики района строительства «Нагрузки и воздействия» следующие:

нормативное скоростное давление ветра – 30 Па;

нормативная снеговая нагрузка – 150 Па;

толщина стенки гололеда – 5 мм;

нормативная глубина промерзания грунта – 1.36 м;

Температура воздуха наиболее холодной пятидневки – 27°C

Рельеф местности равномерный подъем около 7%.

Количество осадков в теплое время года 250–380 мм;

Отвод дождевых и талых вод осуществляется открытым способом путем создания уклонов.

Территория, примыкающая к проектируемому объекту, благоустроена.

III. Архитектурно-планировочные и конструктивные решения

Проектируемое здание – одноэтажное, многоугольной формы является основной постройкой на участке

За условную отметку 0.000 принят уровень чистого пола.

Все ремонтно-строительные работы выполнять в соответствии с требованиями СП 12-135-2003 "Безопасность труда в строительстве".

Здание запроектировано с многослойными стенами, состоящая которых: крупноформатный керамический блок 380 мм, производства Winnerberg, облицовочный кирпич 65 мм, Тегса.

Покрытие здания – мягкая черепица.

Фундаменты здания запроектированы на естественном основании, согласно геологическом отчету. Фундамент: забивные свай с ростверком.

Окна – металлопластиковые индивидуального изготовления,

Двери – ГОСТ 30674-99 «Окна и двери поливинилхлоридные. Общие технические условия»

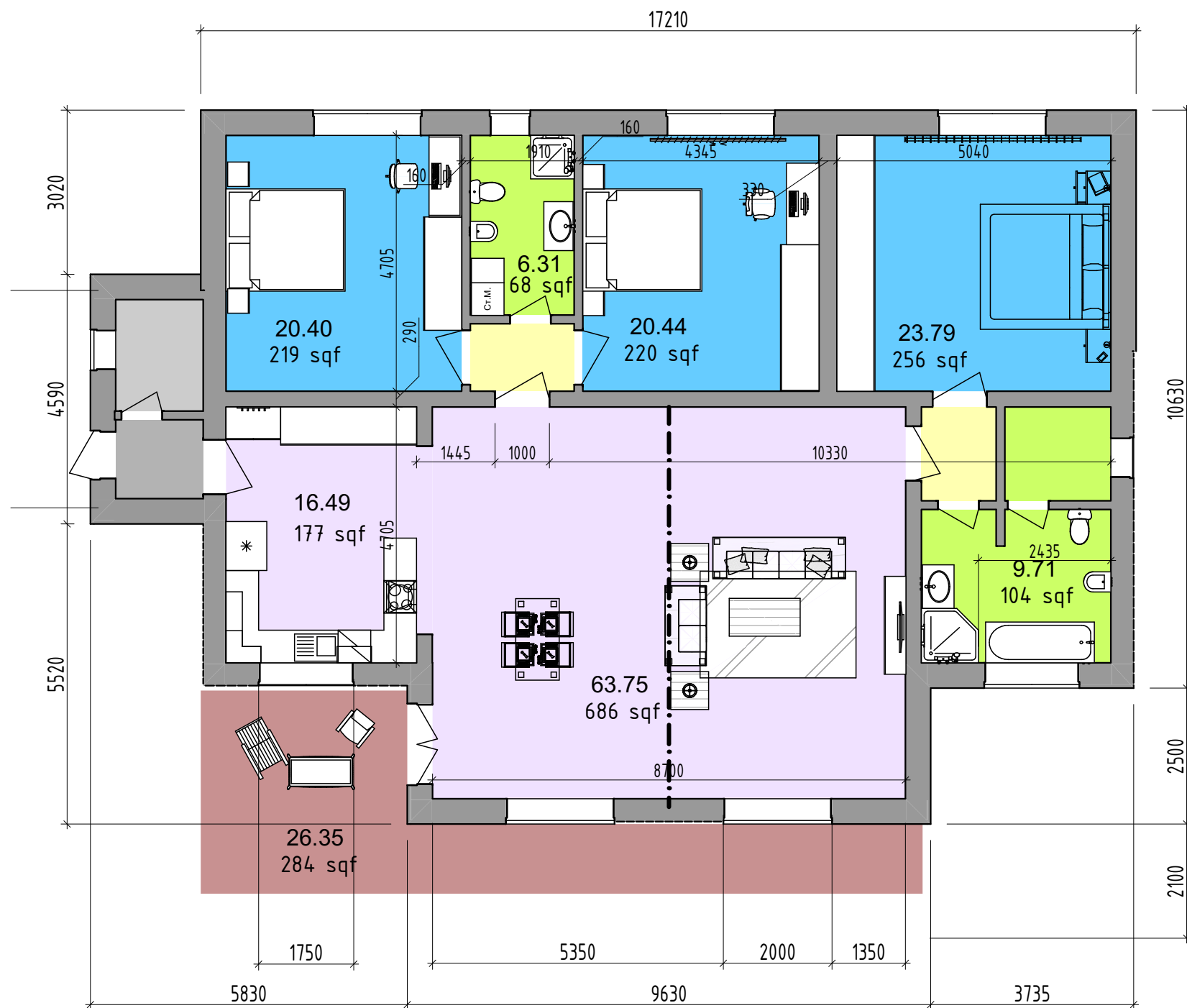
Отделку помещений принять в соответствии с санитарно-гигиеническими и противопожарными требованиями.

Полы по грунту – решать по месту

Объект в процессе эксплуатации не оказывает вредных воздействий на окружающую среду.

IV. Теплотехнические характеристики ограждающих конструкций (наружные стены, перекрытия и покрытия) соответствуют значениям сопротивлений теплопередачи ограждающих конструкций гражданских зданий

						230921-AP	Лист
Изм.	Кол.уч	Лист	№Док	Подп.	Дата	Пояснительная записка	AP.02



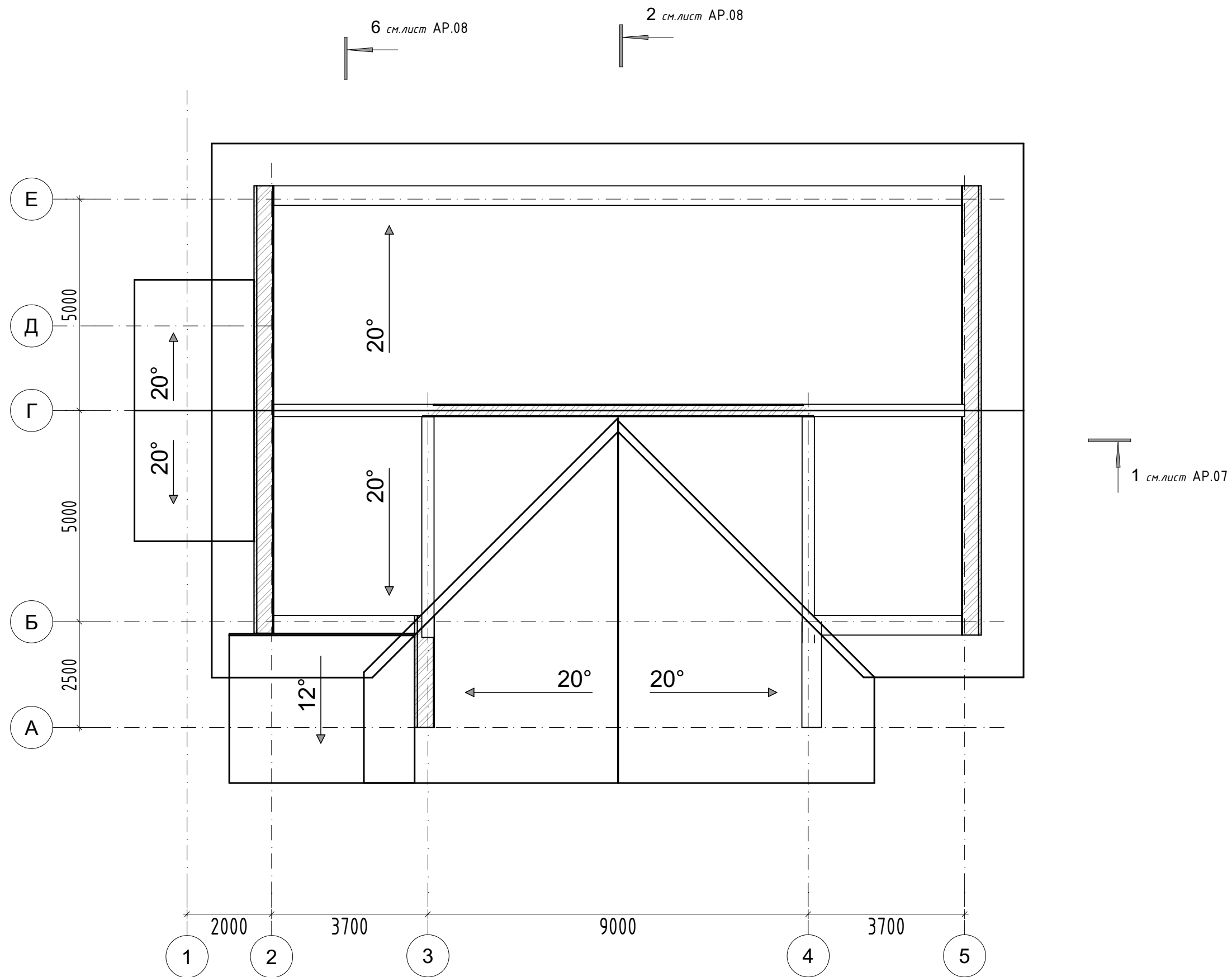
Экспликация 1-й этаж

№	Наименование	Площадь
1	Гостина-Столовая	63.75
2	Кухня	16.49
3	Спальня 1	23.79
7	Ванная	9.71
7	Сауна	3.39
7	Холл	2.36
10	Котельная	3.31
10	Тамбур	2.32
11	Спальня 2	20.44
12	Спальня 3	20.40
13	Ванная 2	6.31
16	Холл	2.37
		174.64 м²

Экспликация открытых зон



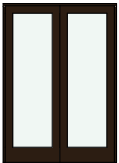



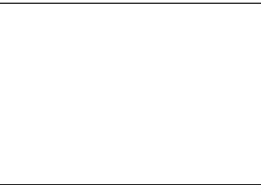
№	Наименование	Площадь
9	Терраса	26.35
		26.35 м²

						Шале 1			
						Московская обл. РФ			
Изм.	Кол.уч.	Лист	№Док.	Подп.	Дата				
						1409 Одноэтажный жилой дом	Стадия	Лист	Листов
							АР	АР.03	52
Разработал	Дерягина					План на отм. ±0.000			
Проверил									

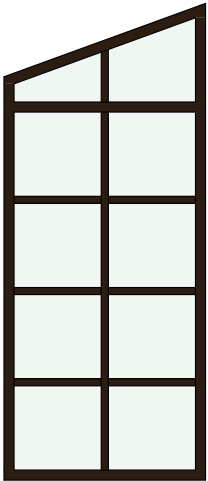
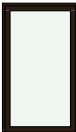
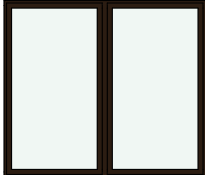




						230921-АР	Лист
Изм.	Кол.уч	Лист	№Док	Подп.	Дата	План кровли. Узел 2	АР.04

Каталог Дверей

Поз.	Д-1	Д-2	Д-3	Д-4	Д-5	Д-6	ПР-1
Количество	2	5	1	2	1	1	1
Размер Ш х В	750×2100	1000×2100	1500×2100	750×2100	1000×2100	900×2100	3500×2400
Ориентация	Л	П	П	П	Л	Л	
3D-фронтальный вид							

Каталог Окон

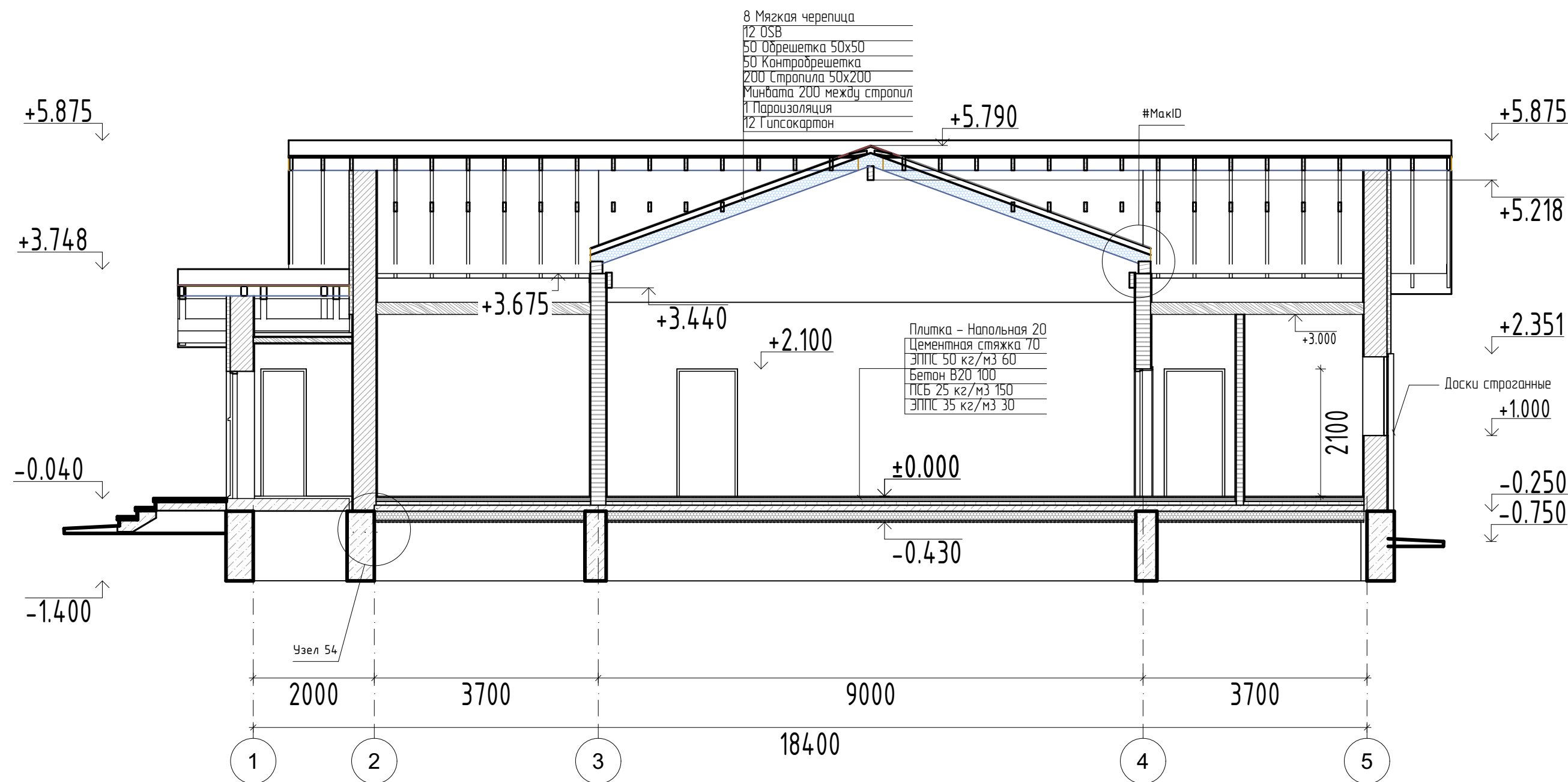
Каталог Окон					
Полный ID Элемента	ОК-1	ОК-2	ОК-3	ОК-4	ОК-6
Количество	2	2	3	2	1
Размер Ш х В	2000×4728	750×1300	2000×1750	1750×1450	750×900
3D-фронтальный вид					

1. Класс окон и дверей
по сопротивлению теплопередаче – Г1;
по воздухо- и водопроницаемости – Б;
по звукоизоляции – Г;
по общему коэффициенту пропускания света – А;
по сопротивлению ветровым нагрузкам – Д.
2. Окна морозостойкого исполнения (вид М)
3. Размеры окон и дверей уточнить после выполнения проемов.
4. Дверь ДВ-2 выполнить металлической утепленной.
5. Конструкция и качество стекла в стеклопакетах уточняется заказчиком.
6. Размеры уточняются при монтаже фирмой-изготовителем.

						Шале 1			
						Московская обл. РФ			
Изм.	Коп.уч.	Лист	№Док.	Подп.	Дата	14.09 Одноэтажный жилой дом	Стадия	Лист	Листов
							АР	АР.05	52
Разработал	Дерягина					Ведомость проемов			
Проверил									

Кровля									
Поз.	Длина Коньков	Длина Разжелобков ов	Длина Ребер	Длина Свесов	Длина Соединений со Стенами в Конце	Длина Соединений со Стенами Сбоку	Длина Щипцов	Площадь Верхней Поверхности	Уклон
СКР-021	4.29	4.43	0.00	2.51	0.00	0.00	0.00	35.75	20°
СКР-021	4.32	4.39	0.00	2.62	0.00	0.00	0.00	36.02	20°
СКР-021	9.60	0.00	0.00	19.21	0.00	0.00	0.00	129.13	20°
СКР-021	9.60	8.49	0.00	7.58	0.00	0.00	0.00	93.14	20°
СКР-022	0.00	0.00	0.00	0.00	0.00	0.00	0.00	15.66	12°
СКР-023	1.42	0.00	0.00	2.83	0.00	0.00	0.00	9.32	20°
СКР-023	1.42	0.00	0.00	2.83	0.00	0.00	0.00	9.32	20°
	30.65 м	17.31 м	0.00 м	37.58 м	0.00 м	0.00 м	0.00 м	328.35 м²	

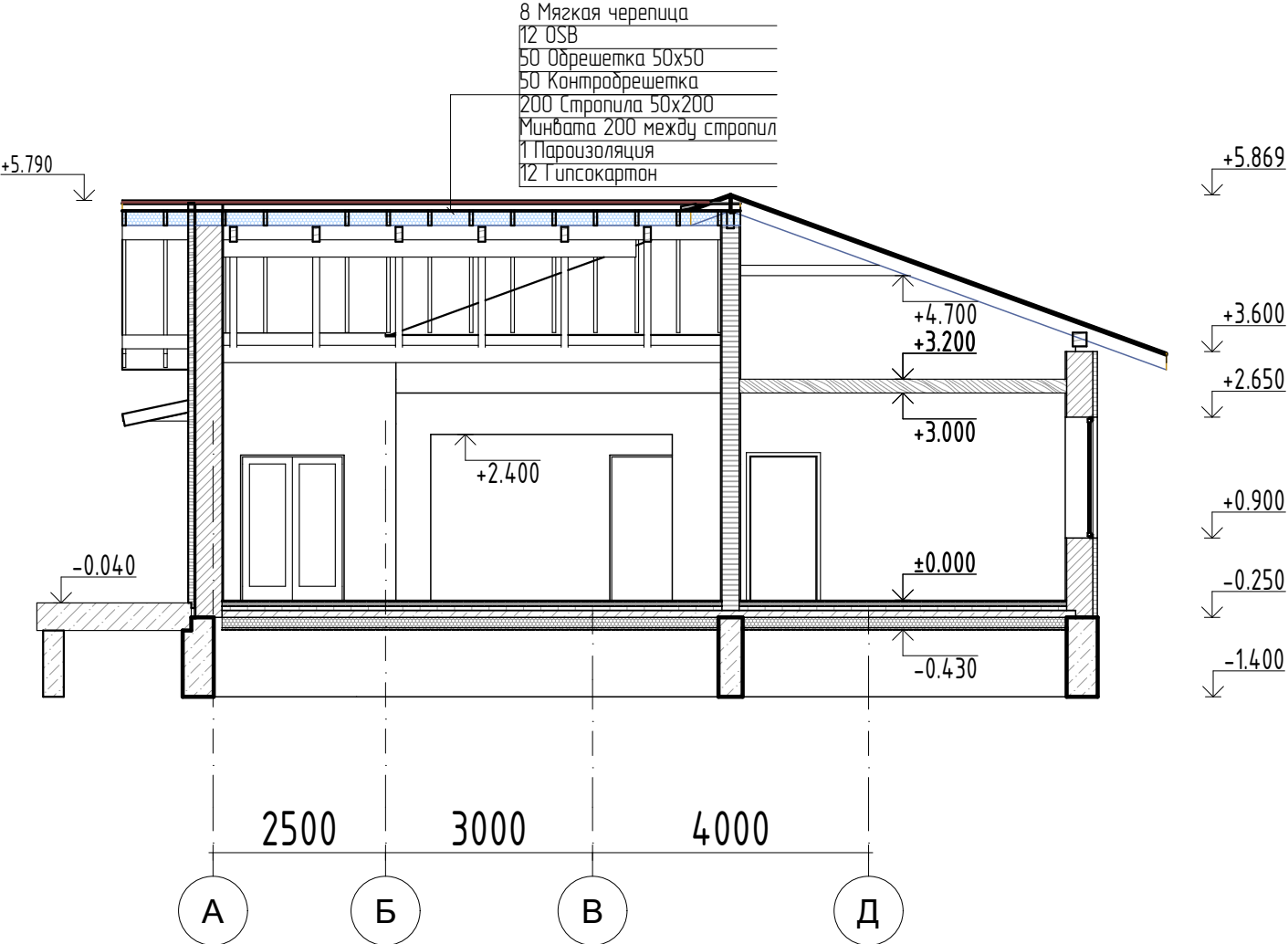
Разрез 1



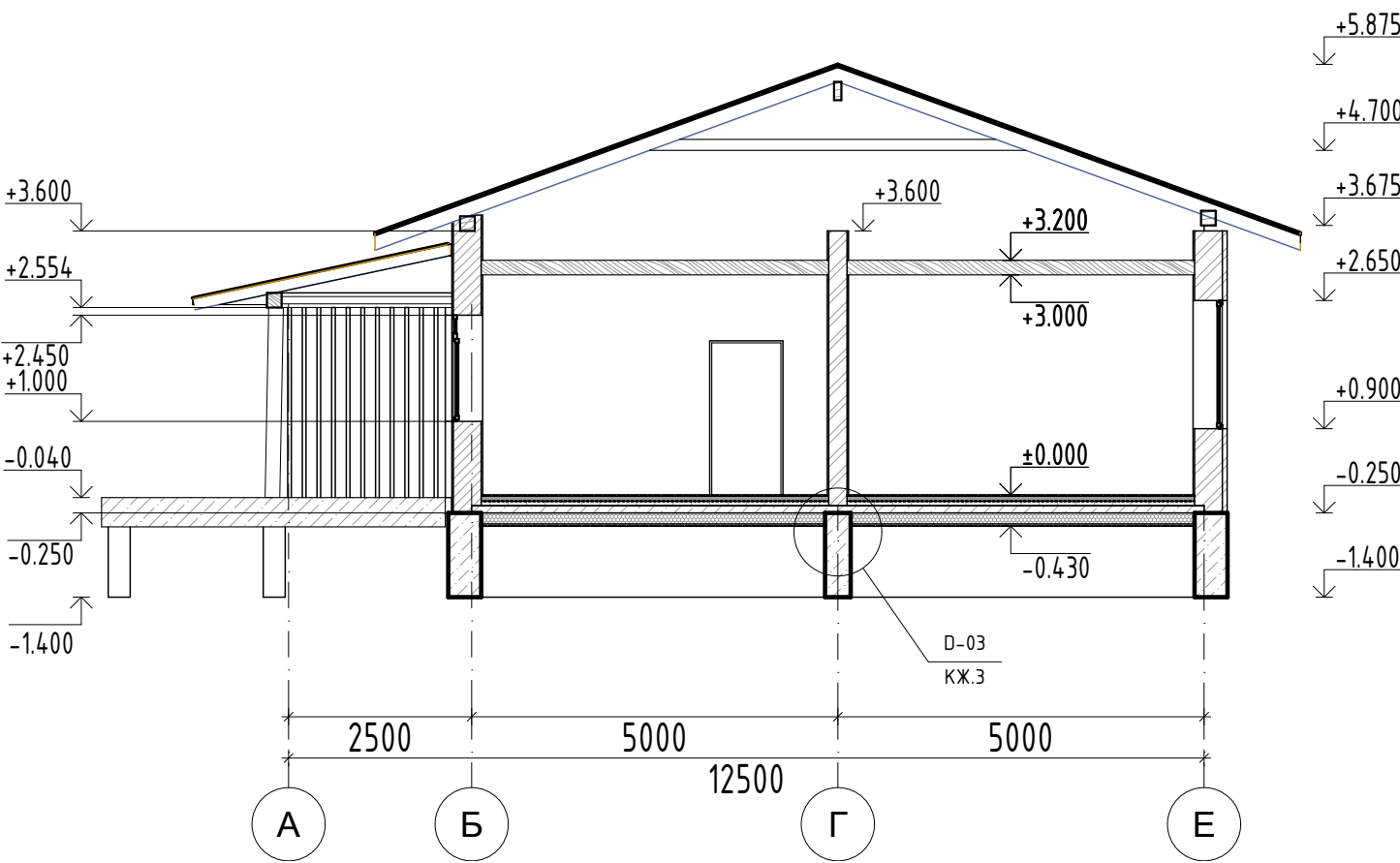
Примечание:
1. За отметку чистого пола 0.000 принята абсолютная отметка +170.25 в системе Балтийских высот.
Данный лист рассматривать совместно с разделом КЖ и листами АР-5...АР-7.
2. Спецификации оконных и дверных проемов, а также эскизы окон и дверей даны на листе АР-9.
3. Покрытие фальцевой кровли производить в соответствии с технологией фирмы-производителя.
Кровлю оснастить системой элементов по снегоудержанию и элементами для ремонта элементов покрытия.

						Шале 1			
						Московская обл. РФ			
Изм.	Коп.уч.	Лист	№Док.	Подп.	Дата				
						14.09 Одноэтажный жилой дом	Стадия	Лист	Листов
							АР	АР.07	52
Разработал		Дерягина				Разрез 1-1			
Проверил									

Разрез 2

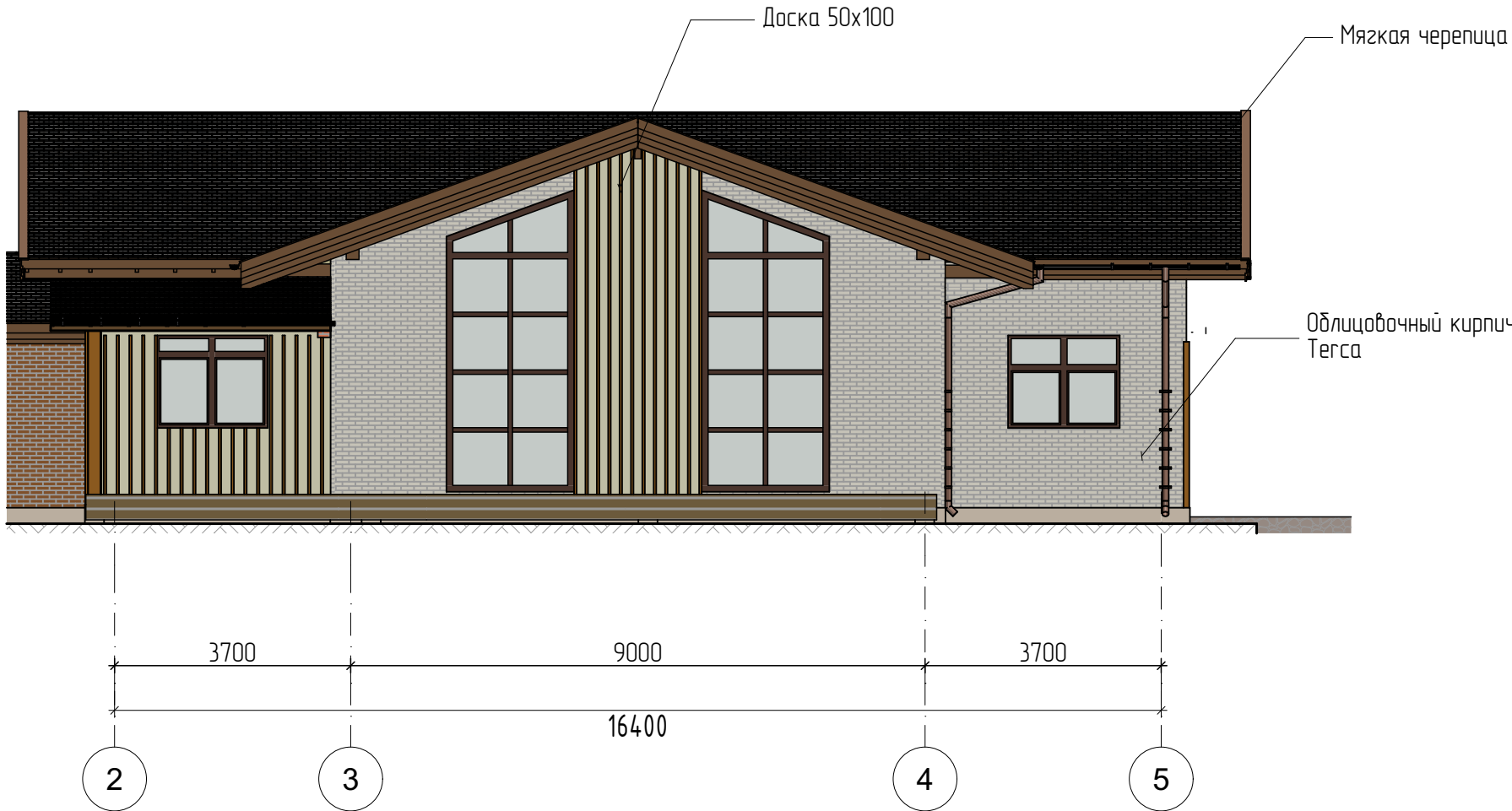


Разрез 6

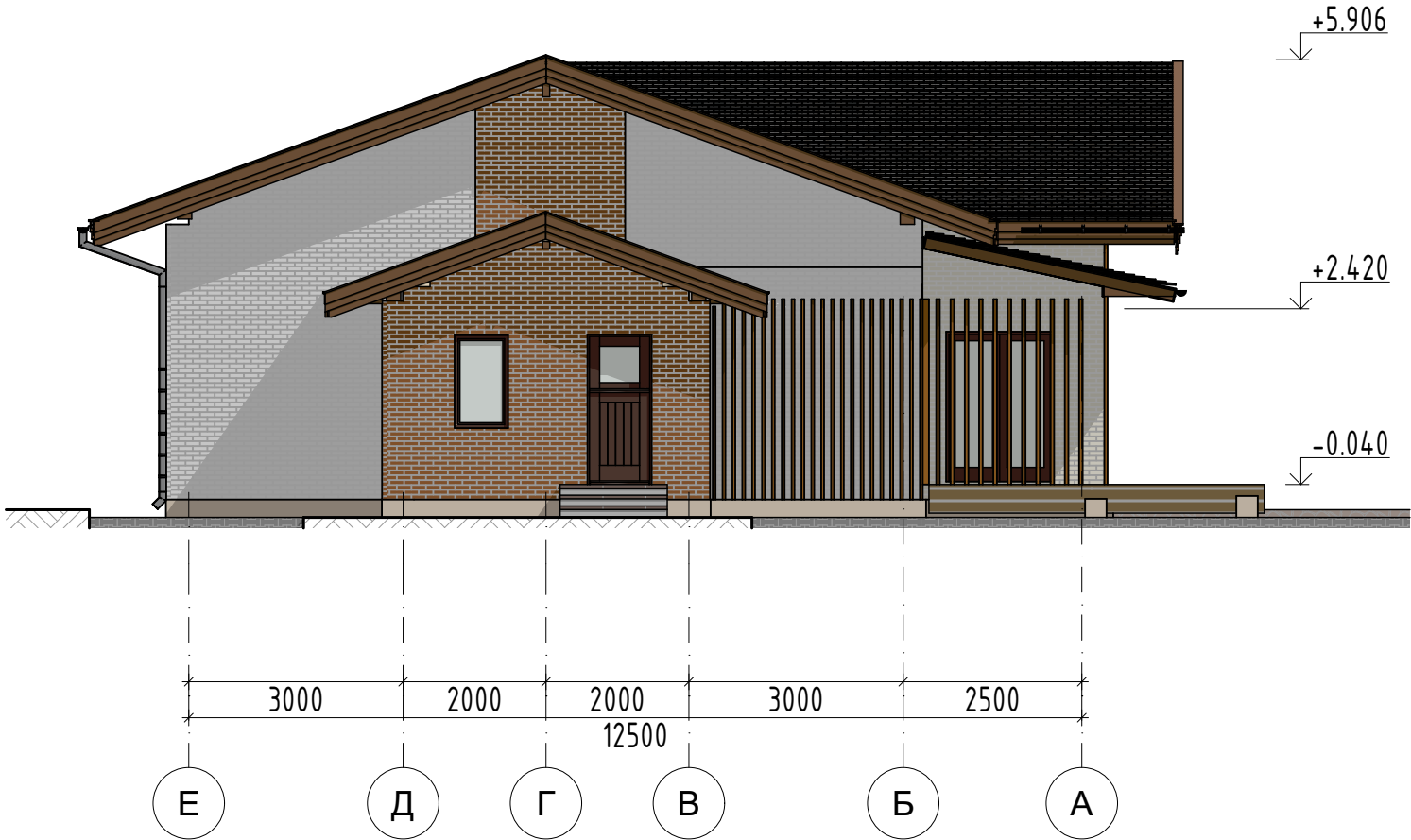


Примечание:
1. За отметку чистого пола 0.000 принята абсолютная отметка +170.25 в системе Балтийских высот.
Данный лист рассматривать совместно с разделом КЖ и листами АР-5...АР-7.
2. Спецификации оконных и дверных проемов, а также эскизы окон и дверей даны на листе АР-9.
3. Покрытие фальцевой кровли производить в соответствии с технологией фирмы-производителя.
Кровлю оснастить системой элементов по снегоудержанию и элементами для ремонта элементов покрытия.

						Шале 1			
						Московская обл. РФ			
Изм.	Коп.уч.	Лист	№Док.	Подп.	Дата	1409 Одноэтажный жилой дом	Стадия	Лист	Листов
							АР	АР.08	52
Разработал	Дерягина					Разрез по оси 2, 6			
Проверил									



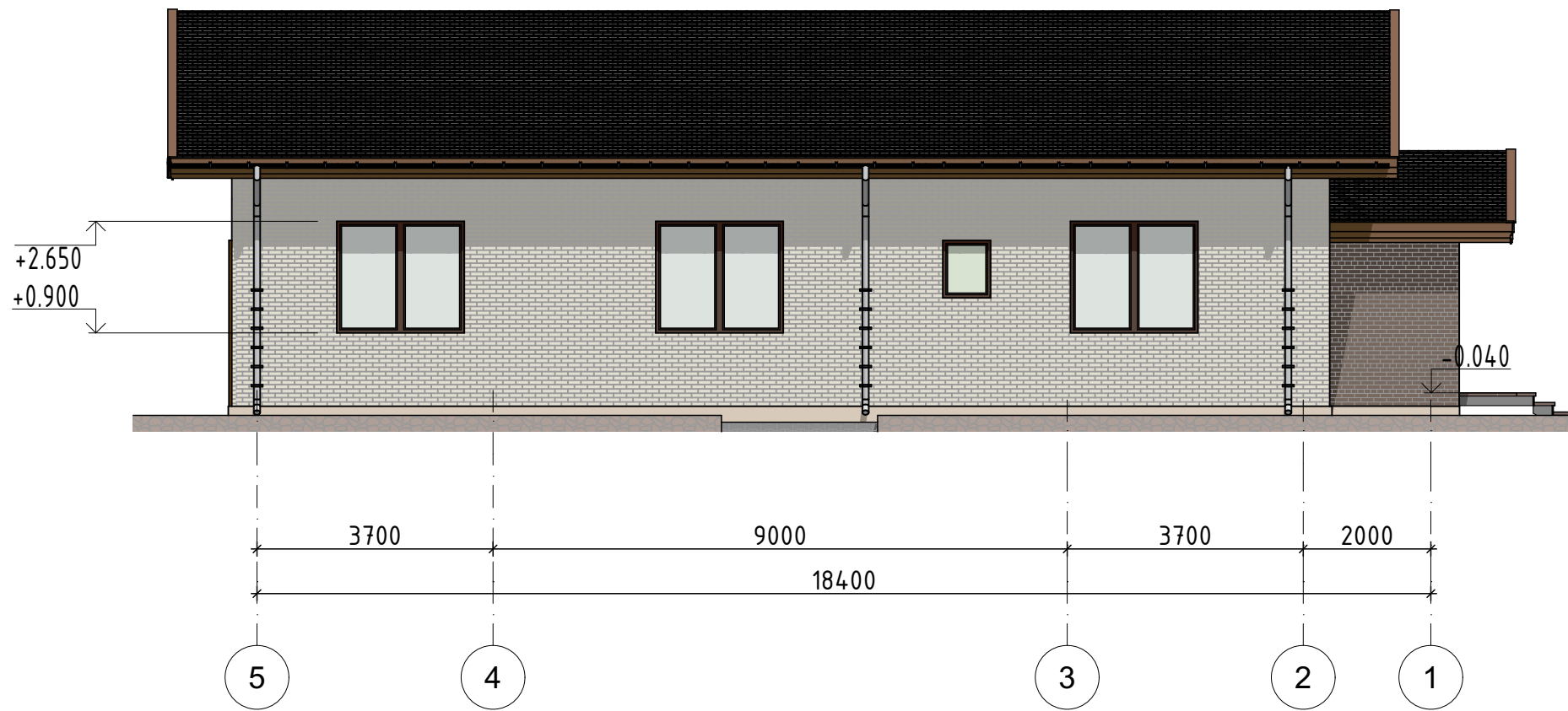
Фасад в осях Д-А



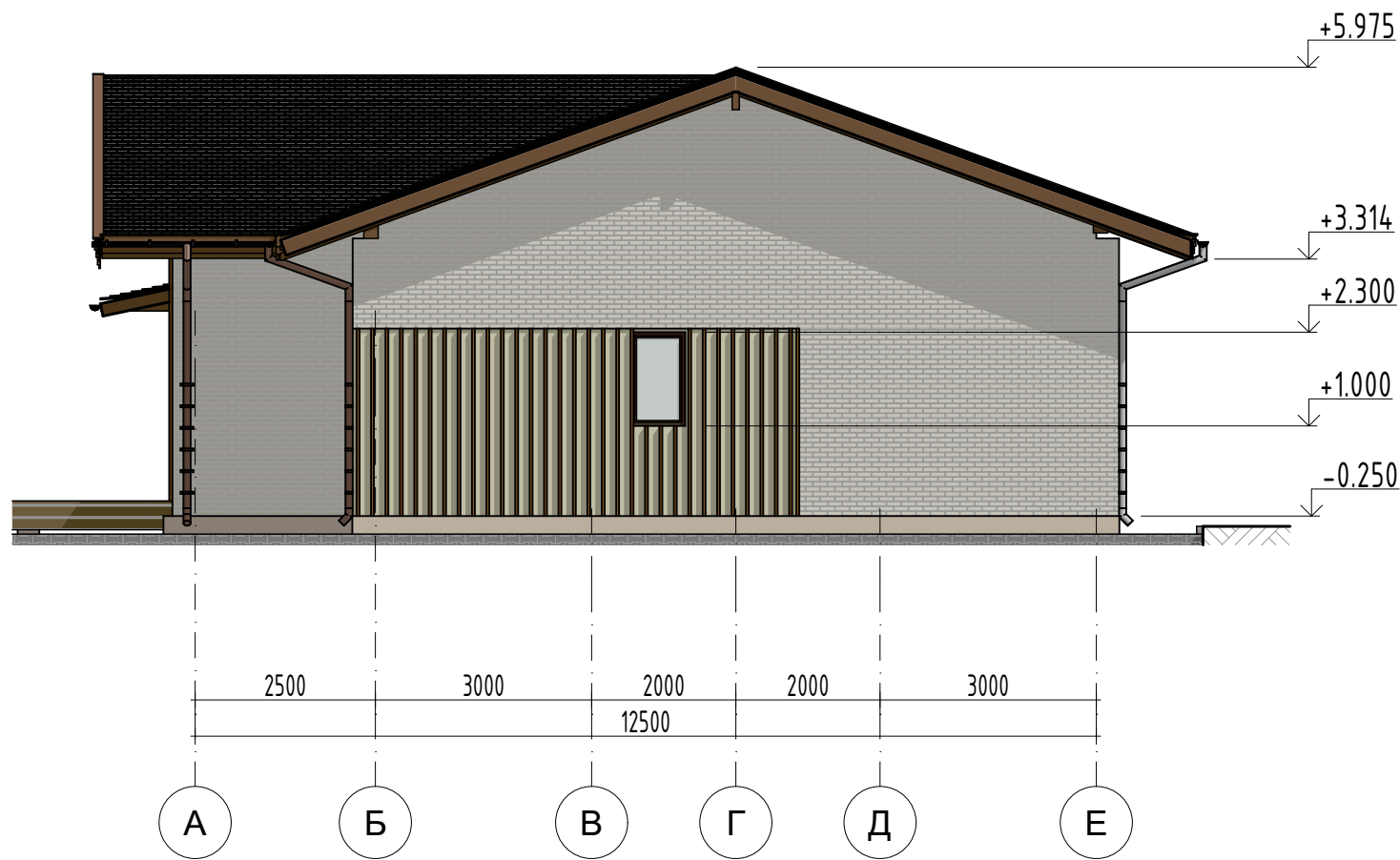
Примечание:
1. За отметку чистого пола 0.000 принята абсолютная отметка +230.37 в системе Балтийских высот.
Данный чертеж см. совместно с разделом КЖ и листами АР-6, АР-7 и АР-8.
2. Спецификация оконных и дверных проемов и эскизы окон и дверей дана на листах АР-9.

						Шале 1			
						Московская обл. РФ			
Изм.	Кол.уч.	Лист	№Док.	Подп.	Дата	1409 Одноэтажный жилой дом	Стадия	Лист	Листов
							АР	АР.09	52
Разработал	Дерягина					Фасад в осях 1-6, Д-А			
Проверил									

Фасад в осях 6-1

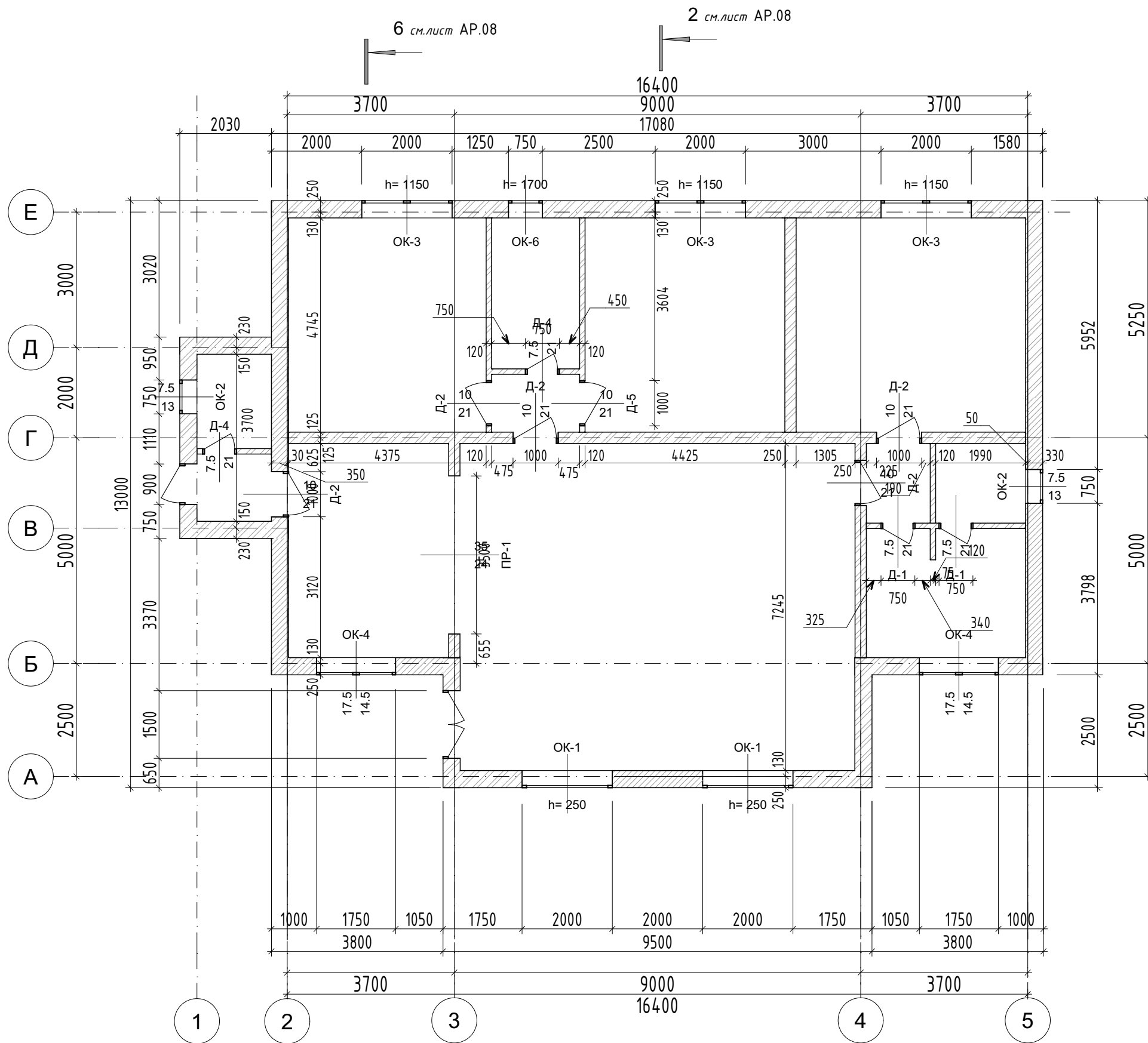


Фасад в осях А-Д



Примечание:
1. За отметку чистого пола 0.000 принята абсолютная отметка +230.37 в системе Балтийских высот.
Данный чертеж см. совместно с разделом КЖ и листами АР-6, АР-7 и АР-8.
2. Спецификация оконных и дверных проемов и эскизы окон и дверей дана на листах АР-9.

						Шале 1			
						Московская обл. РФ			
Изм.	Кол.уч.	Лист	№Док.	Подп.	Дата	1409 Одноэтажный жилой дом	Стадия	Лист	Листов
							АР	АР.10	52
Разработал	Дерягина					Фасад в осях 6-1, А-Д			
Проверил									



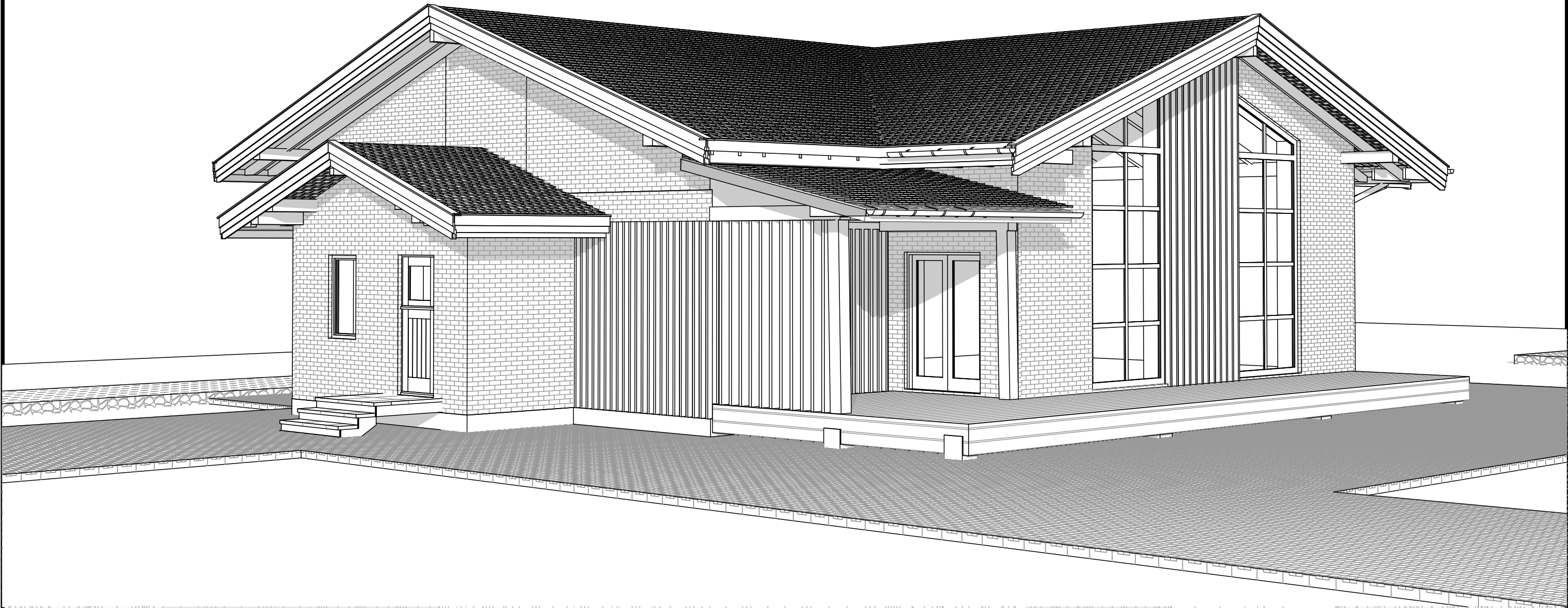
1 см.лист /

Ведомость материалов внутренних стен			
	Имя	Материал	
		Объем [м3]	Площадь [м2]
Тип стены 1 - Стены Внутренние			
	Гипсокартон	0.15	14.95
	Кирпичная кладка - 250	22.96	91.83
	Кирпичная кладка -120	3.97	15.90
	Штукатурка - Известково-Песчаная	3.66	191.11
	ЭППС 35 кг/м3	0.75	14.95

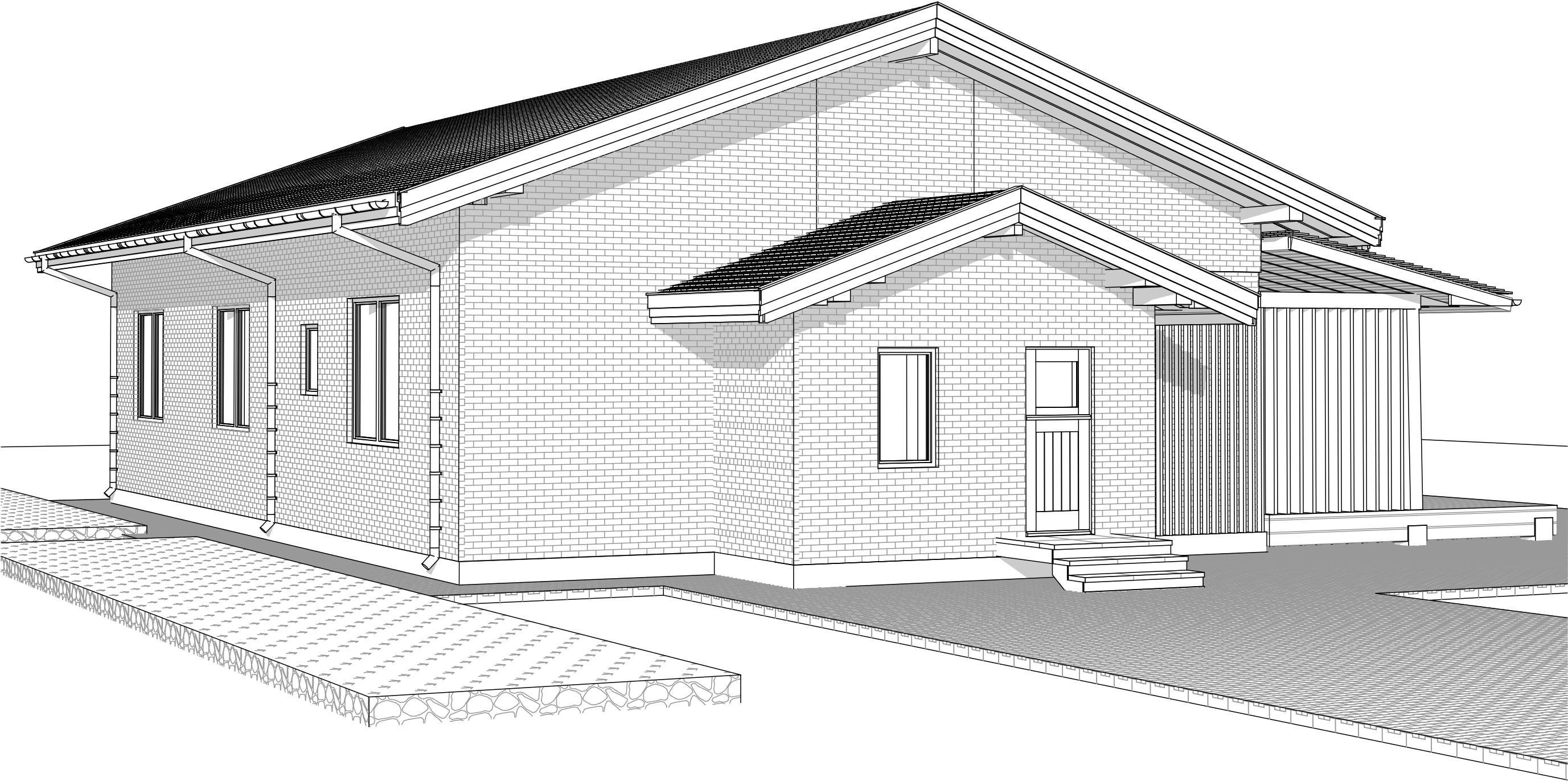
Примечания
1 Монтажные работы выполнять согласно требованиям техники безопасности.
2 В месте предусмотренном для поклейки камня использовать стальную штукатурную сетку.



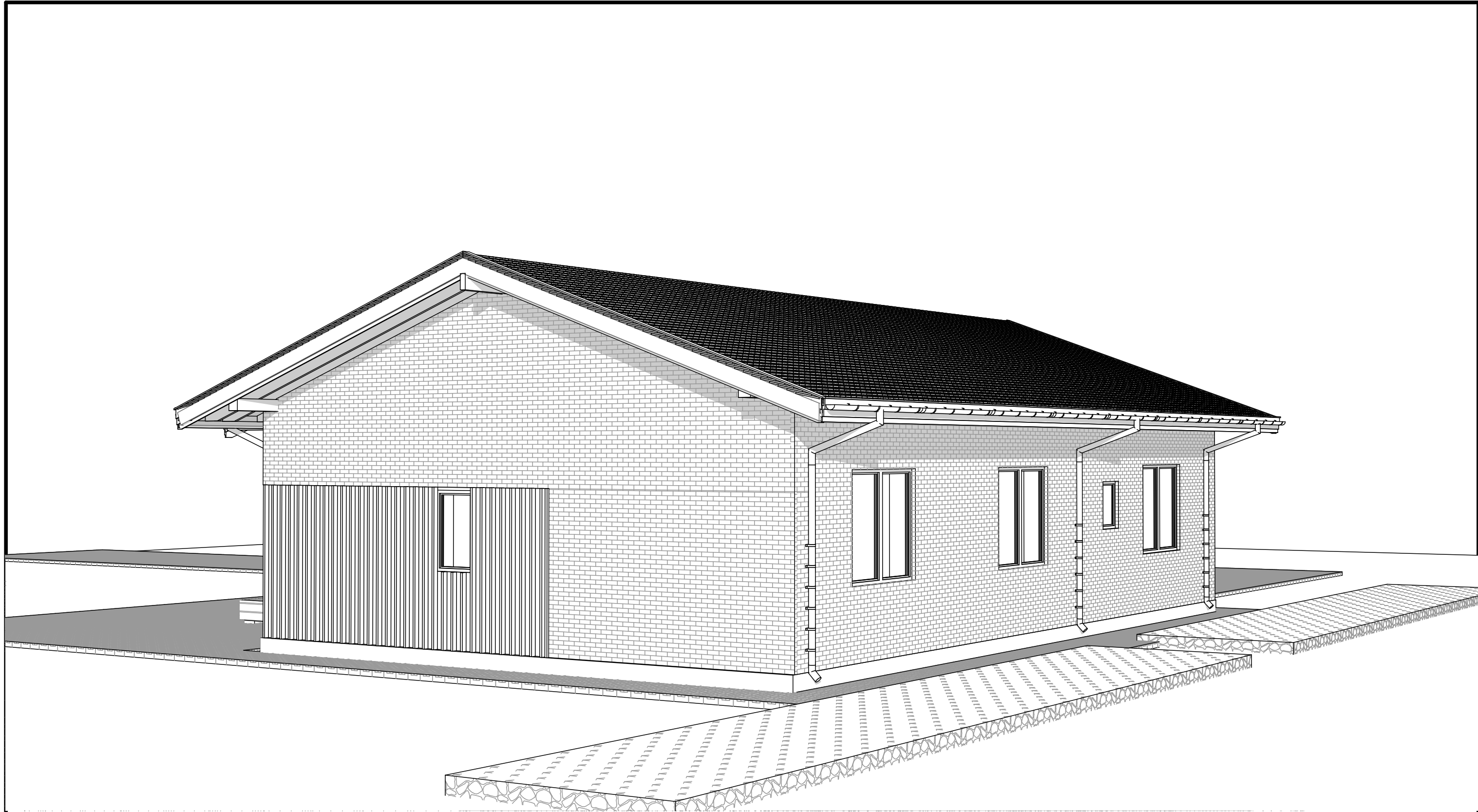
						Шале 1			
						Московская обл. РФ			
Изм.	Коп.уч.	Лист	№Док.	Подп.	Дата	1409 Одноэтажный жилой дом	Стадия	Лист	Листов
							АР	АР.12	52
Разработал		Дерягина				Перспектива 1			
Проверил									



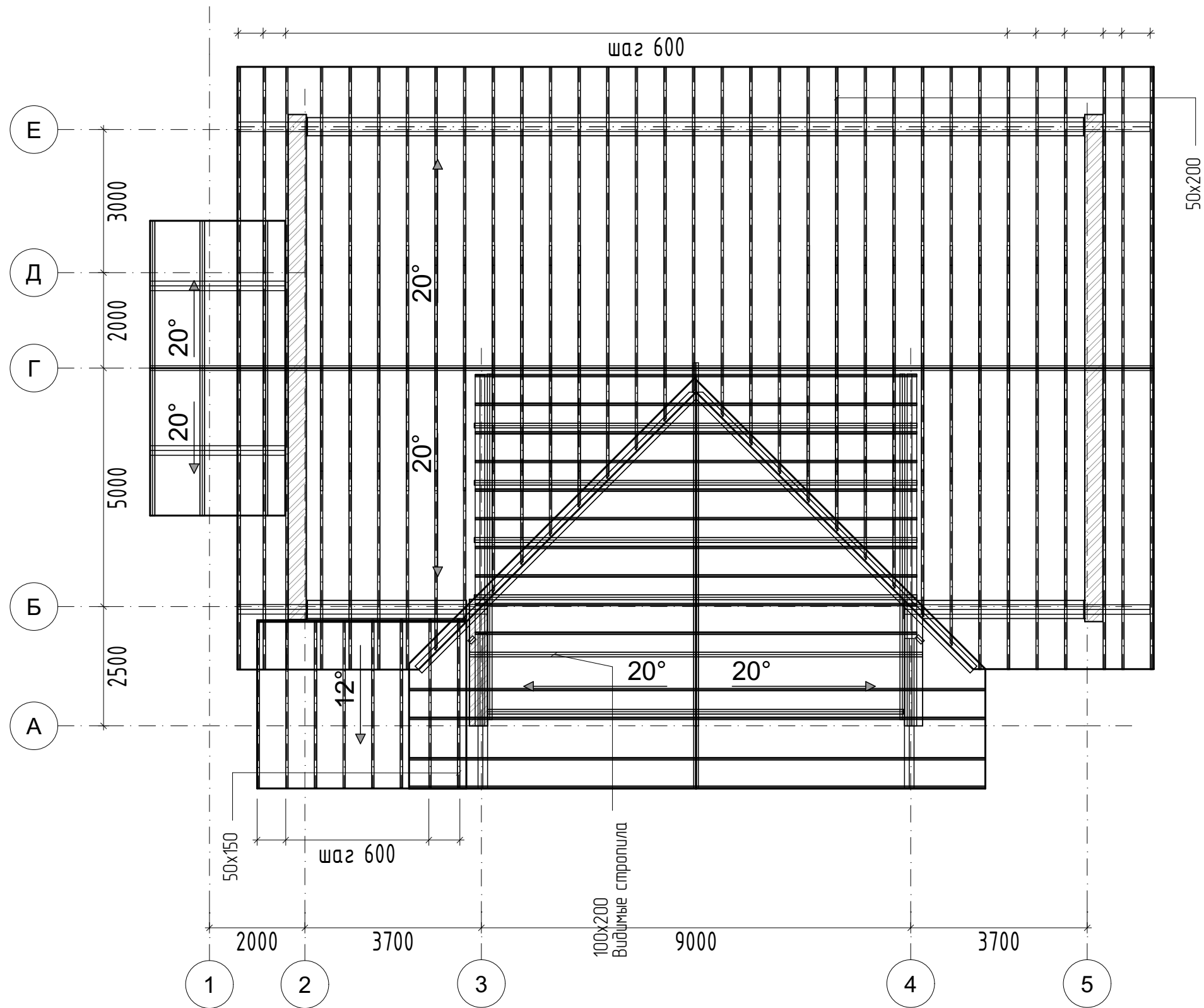
						Шале 1			
						Московская обл. РФ			
Изм.	Коп.уч.	Лист	№Док.	Подп.	Дата	1409 Одноэтажный жилой дом	Стадия	Лист	Листов
							АР	АР.13	52
Разработал		Дерягина				Перспектива 2			
Проверил									



						Шале 1			
						Московская обл. РФ			
Изм.	Коп.уч.	Лист	№Док.	Подп.	Дата	14.09 Одноэтажный жилой дом	Стадия	Лист	Листов
							АР	АР.14	52
Разработал	Дерягина					Перспектива 3			
Проверил									



						Шале 1			
						Московская обл. РФ			
Изм.	Кол.уч.	Лист	№Док.	Подп.	Дата	1409 Одноэтажный жилой дом	Стадия	Лист	Листов
							АР	АР.15	52
Разработал	Дерягина					Перспектива 4			
Проверил									



						Шале 1			
						Московская обл. РФ			
Изм.	Коп.уч.	Лист	№Док.	Подп.	Дата	1409 Одноэтажный жилой дом	Стадия	Лист	Листов
							АР	АР.16	52
Разработал		Дерягина				План строп. системы.			
Проверил									